

A vertical strip of a color swatch showing a gradient from light yellow at the top to dark blue at the bottom, with various intermediate colors in between.

# Succesvol Professioneel Kleur Adviseren

## Dadelijk start Module 4





# Succesvol Professioneel Kleur Advieseren Module 4

# Welkom!





# Opzet en afspraken





## Waarom dit onderdeel belangrijk is

- Professionele omgevingen vragen specifieke aanpak
- Professionele opdrachten zijn financieel vaak interessant





# Na vandaag...

- heb je fundamenteel inzicht in de basiskeuzes in professionele omgevingen
- weet je welke factoren extra belangrijk zijn voor werksituaties etc
- ken je de do's en don'ts van functionele kleurkeuzes voor professionele opdrachten



# In deze module

- Aanpak professionele omgevingen
- Professionele situatie: wat is belangrijk en do's en don'ts
- Topics: vergaderen, wachten, leren, verkopen, horeca





# In deze module

- **Aanpak professionele omgevingen**
- Professionele situatie: wat is belangrijk en do's en don'ts
- Topics: vergaderen, wachten, leren, verkopen, horeca





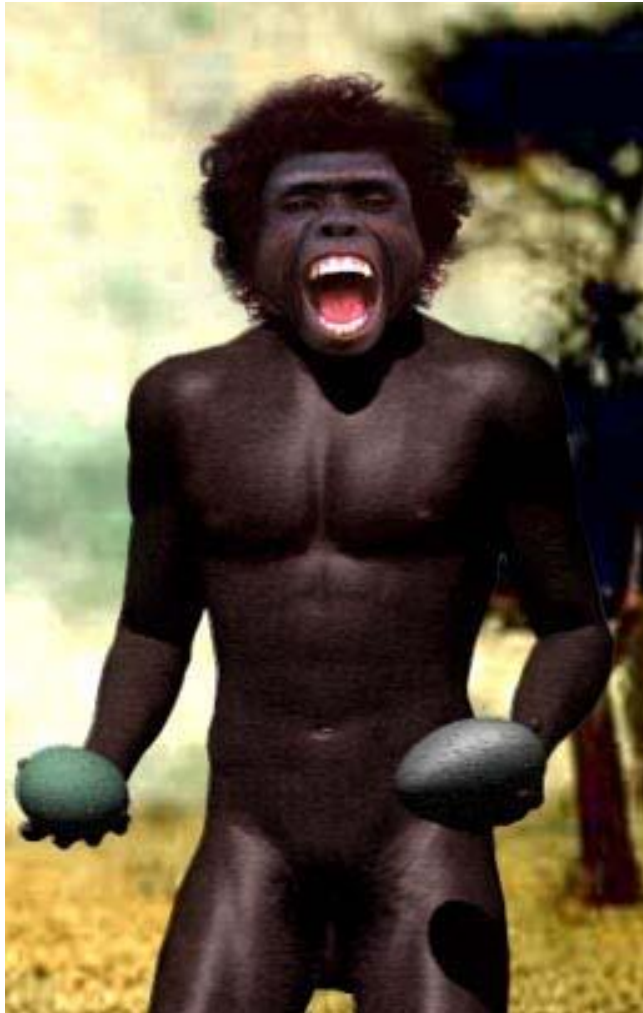
## Privaat

- Gebruikers beperkt
- Niet vrij toegankelijk
- Persoonlijke smaak  
klant mag soms rol spelen
- Mode/trends?
- Meestal kleinschalig
- Budget? (relatief!)

## Publiek

- Veel gebruikers
- Vrij toegankelijk
- Mode/trend speelt  
soms een rol (retail,  
horeca)
- Meestal grootschalig
- Budget? (relatief!)





Fotogeniekbeglie.wordpress.com







# In deze module

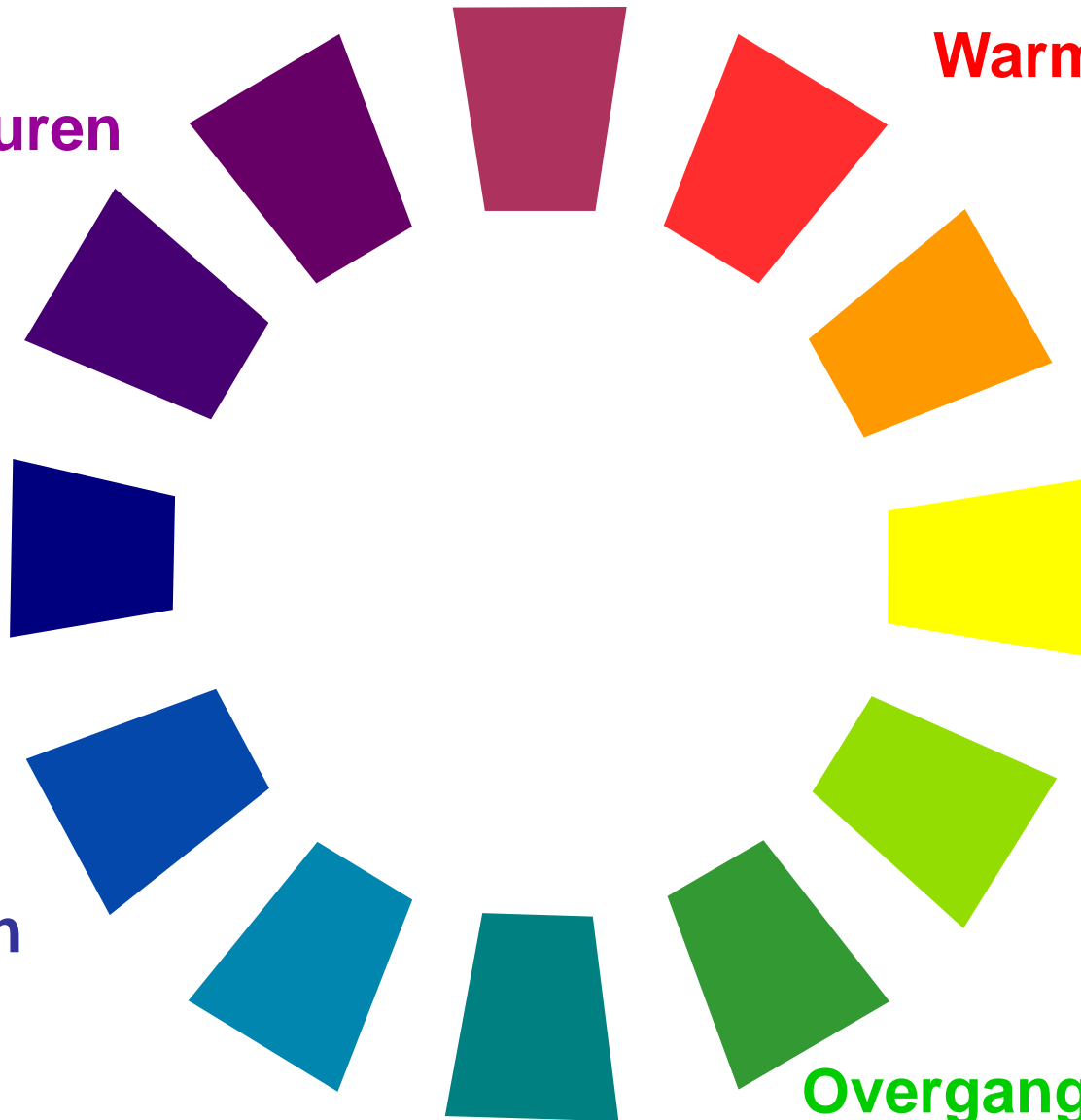
- Aanpak professionele omgevingen
- **Professionele situatie: wat is belangrijk en do's en don'ts**
- Topics: vergaderen, wachten, leren, verkopen, horeca





Overgangskleuren

Koude kleuren



Warme kleuren

Overgangskleuren



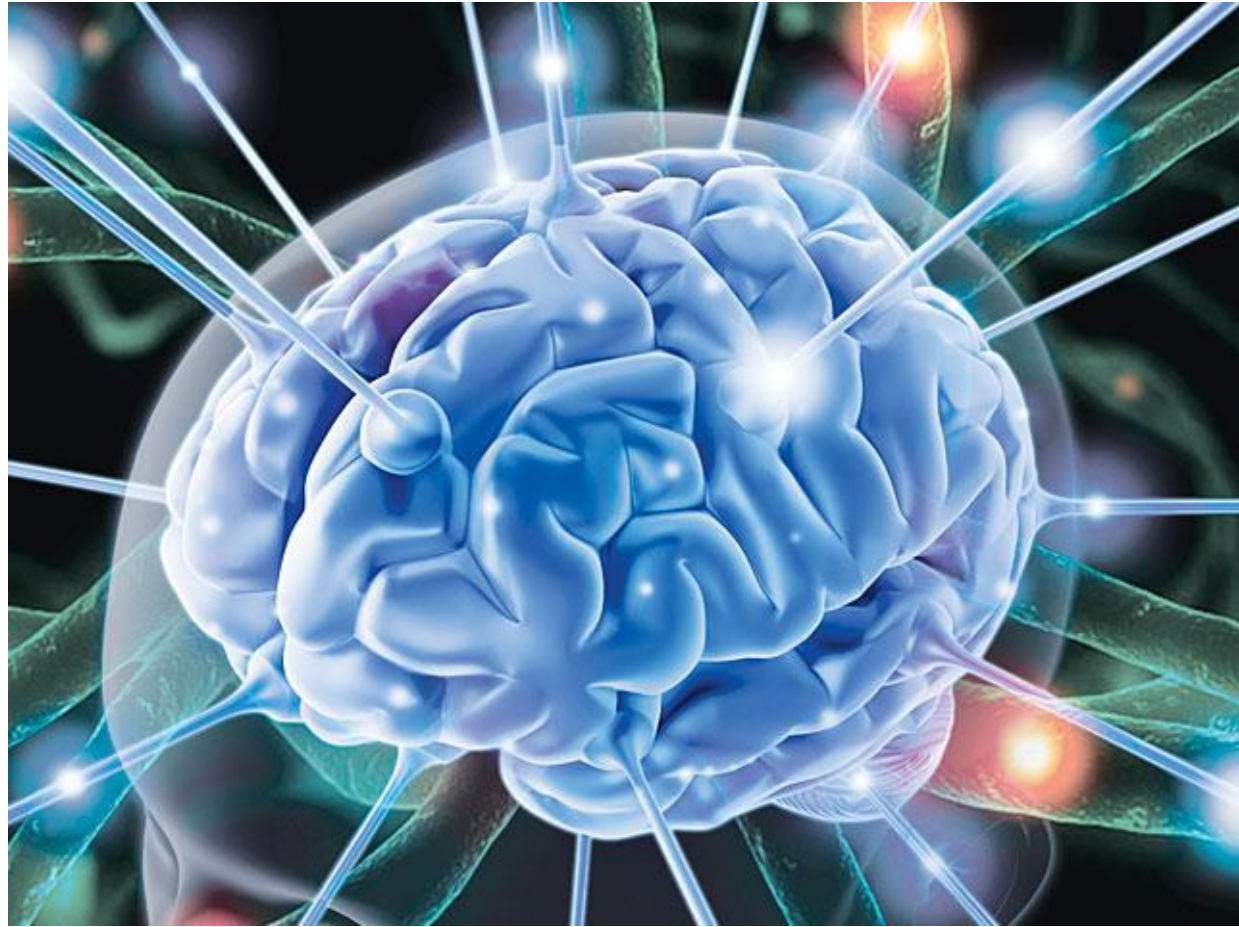








# Don't: Kleurboek







# Don't Kleurenmonotonie









# Do: Visuele Rust vanuit alle standpunten



# Do: evenwicht in kleur





Foto: nimbus





# Don't: verzadigde warme kleuren



# Do: koele kleuren, hout





Do: veel (natuurlijk) licht  
door lichte basiskleur



# Do: bewust kleurgebruik



Voldoende contrast

Consequent

Afgestemd op doelgroep

Functioneel







Akzo Nobel



# Do: goede oriëntatie

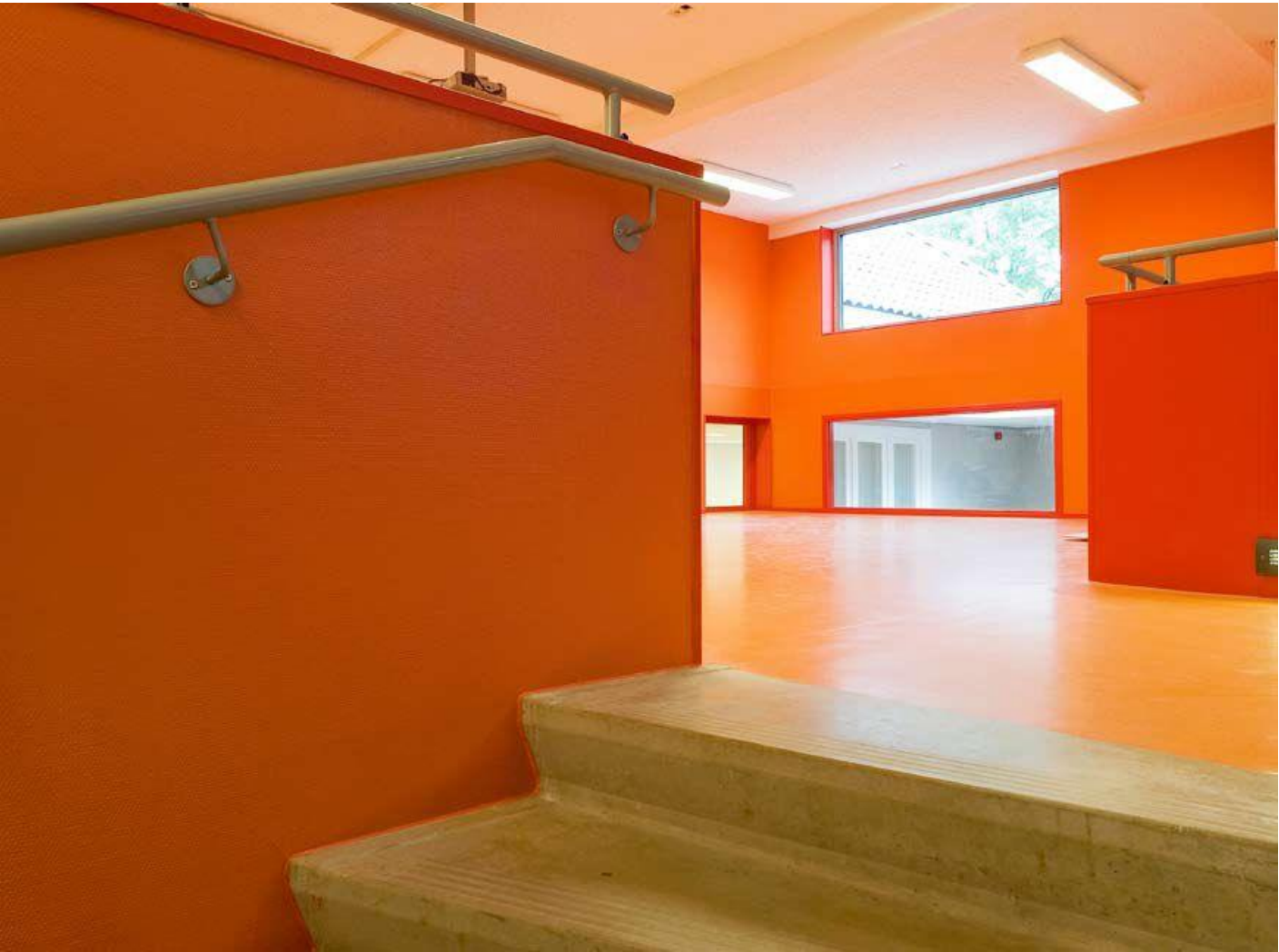


Welkom



Bewegwijzering





Basisschool De Plataan, NL





Met dank aan Akzo-Nobel



# Do: rekening houden met de bestaande inrichting



Maximaal harmoniseren

Oud en nieuw integreren





# In deze module

- Aanpak professionele omgevingen
- Werksituatie: wat is belangrijk en do's en don'ts
- **Topics: vergaderen, wachten, leren, ontvangen, verkopen, horeca**



# Vergaderen

ruimte



The Cube, Londen





Brainstorming Room Google



formeel



Clift, San-Francisco



# informeel

Google





Saatchi&Saatchi Beijing





Getronics





Google, Londen



# Koele kleuren, evenwicht



MEET at the apartment, NY



# Inhoud - decoratie



# Projectievlakken



# Piramide van Abraham Maslow



# Wachten



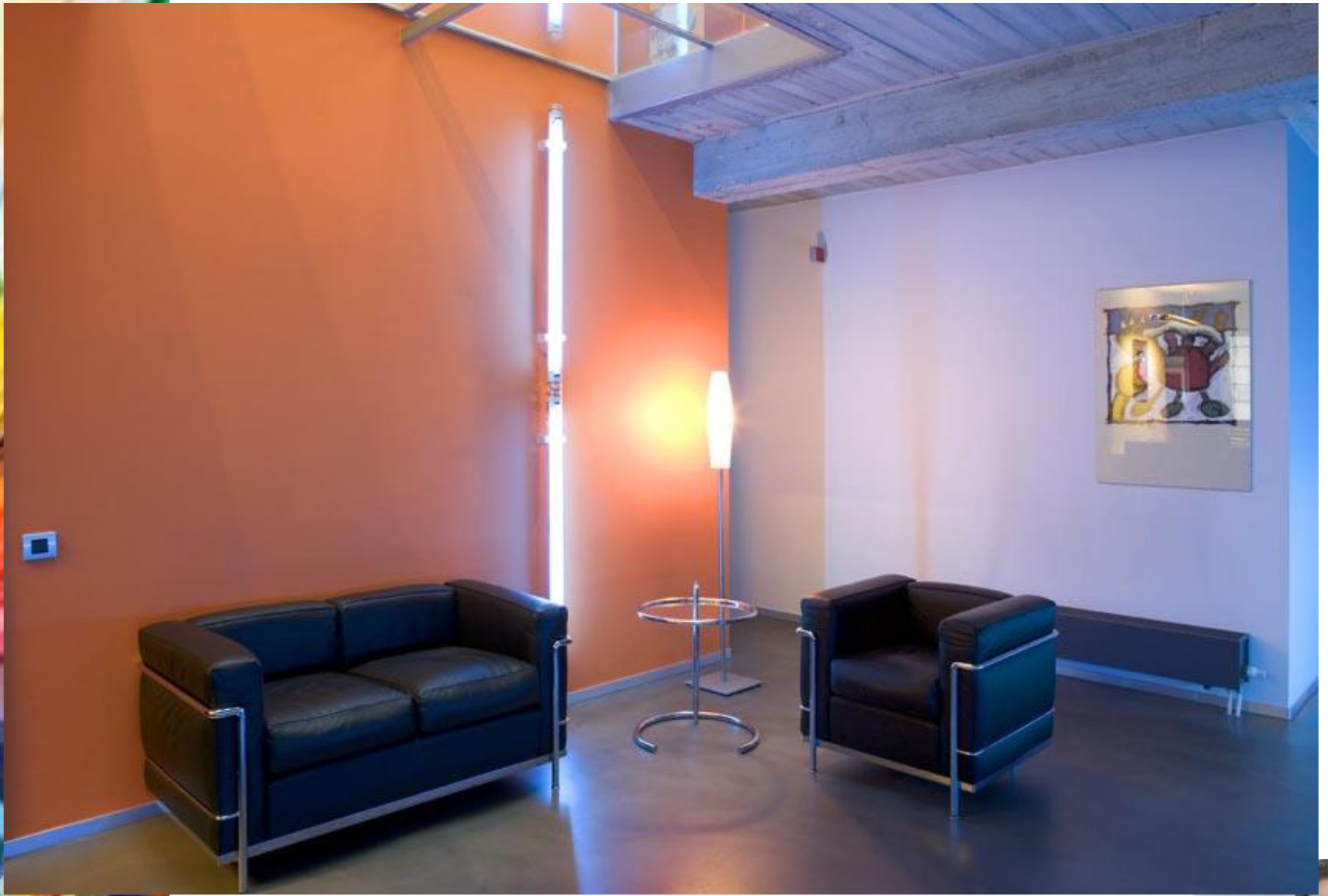
Akzo Nobel





Met dank aan Akzo Nobel





Akzo Nobel



# Leren



St Mary's Primary School, AUS





Fitzroy School, Melbourne, Australië



# Ontvangen



Akzo Nobel





# Verkopen

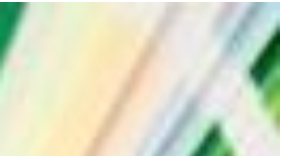




# Horeca









bwasse

Akzo Nobel



# Samenvattend

- Professionele ruimtes vragen andere aanpak
- Vertrek vanuit functie
- Houd rekening met gebruikers



# Opdrachten

- Welke verschillen zou jij hanteren voor kleur in
  - Een basisschool
  - Een collectieve huisvesting voor ouderen
  - Kantoren in gemeentelijk administratief centrum
- Werk jij volgens een bepaald stramien bij een kleuradvies?



# Vragen?



# Volgende week...



